

2024年3月1日

株式会社東急モールズデベロップメント

**中央林間東急スクエア・エトモ中央林間****東急電鉄・小田急電鉄と東急モールズデベロップメントの初連携企画  
「中央林間でのるるん&もころんと遊ぼう！トレインイベント」を開催**

東急線キャラクター「のるるん」と小田急電鉄マスコットキャラクター「もころん」が初共演

【開催日時】2024年3月20日（水・祝）

株式会社東急モールズデベロップメント（本社所在地：東京都渋谷区、代表取締役社長：佐々木桃子、以下：当社）は、東急電鉄株式会社（本社所在地：東京都渋谷区、取締役社長：福田誠一、以下：東急電鉄）および小田急電鉄株式会社（本社所在地：東京都新宿区、取締役社長：星野晃司、以下：小田急電鉄）と連携し、当社が運営する地域密着型商業施設「中央林間東急スクエア」（所在地：神奈川県大和市）および「エトモ中央林間」（所在地：神奈川県大和市）において、3月20日（水・祝）に「中央林間でのるるん&もころんと遊ぼう！トレインイベント（以下：本イベント）」を開催します。



▲ トレインイベントキービジュアル

当社は、昨年に東急電鉄と共同で「中央林間でのるるんと遊ぼう！トレインイベント」を開催し、地域の皆さまに大変ご好評いただきました。今年は、よりまちに愛着を持っていただきたいという思いからさらに規模を拡大し、小田急電鉄も参画して本イベントを実施します。

本イベントでは、当社と東急電鉄、小田急電鉄が初めて連携し、さまざまな企画をご用意。東急線キャラクター「のるるん」と小田急電鉄マスコットキャラクター「もころん」が初めてコラボレーションし、「のるるん&もころんスタンプラリー」や、一緒に記念撮影ができる「のるるん&もころん撮影会」を実施するほか、東急電鉄中央林間駅での構内アナウンスや自動改札機見学ができる「駅員さんお仕事体験」、中央林間東急スクエアでの東急電鉄の電車パネルや「もころん」パネルの前で子ども用駅員制服を着用して写真撮影ができる「フォトスポット」などを実施します。東急電鉄と小田急電鉄が乗り入れる中央林間ならではの鉄道イベントが、子どもたちの休日の楽しみの1つになることを期待します。

当社は、商業施設運営を通じてサステナブルなまちづくりを推進しており、今年度より“Tokyu Malls Development Sustainability Action”を本格的に始動しています。2023年度は、『子どもの笑顔をつくる』『循環型社会の実現』『脱炭素社会の推進』の3つをテーマに掲げて重点的に取り組んでおり、本イベントは、『子どもの笑顔をつくる』に該当します。当社は、今後も子どもたちと地域をつなぐ中核となり、子どもたちが地域に愛着を持つことで地域活性化につながるよう貢献してまいります。

## &lt;報道機関からのお問い合わせ先&gt;

(株)東急モールズデベロップメント 広報部 浅倉 Tel: 03-3477-6708 Email: [tmd-pr@tokyu-tmd.co.jp](mailto:tmd-pr@tokyu-tmd.co.jp)

## ■ 「トレインイベント」概要

開催日：3月20日（水・祝）

---

### のるるん&もころんスタンプラリー

エトモ中央林間・中央林間東急スクエア・小田急江ノ島線中央林間駅の3カ所に設置されているスタンプを集めた方に、東急電鉄と小田急電鉄の鉄道グッズ、「のるるん」「もころん」グッズ、エトモオリジナルサコッシュなどのオリジナルグッズをプレゼントします。

開催時間：11：00～17：00

開催場所：エトモ中央林間、中央林間東急スクエア、小田急江ノ島線中央林間駅

※スタンプラリー台紙配布およびグッズ引き換え場所は、エトモ中央林間2階連絡通路です

※お一人さま1回限り参加可能

※スタンプラリー台紙がなくなり次第終了

---

### のるるん&もころん撮影会

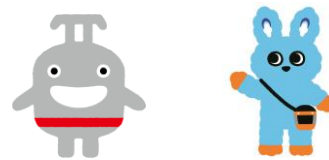
中央林間に初めて集まった「のるるん」「もころん」と一緒に写真撮影ができます。

開催時間：①10：40～、②12：00～、  
③13：20～、④14：40～（各回約20分）

開催場所：中央林間東急スクエア1階正面入口

定員：各回先着20組

※1組、1日1回限り参加可能



▲東急線キャラクター「のるるん」(左)、  
小田急電鉄マスコットキャラクター「もころん」(右)

---

### フォトスポット

東急電鉄の電車パネルや「もころん」のパネルの前で、子ども用の駅員制服を着用して写真撮影ができます。

開催時間：11：00～14：30

開催場所：中央林間東急スクエア1階正面入口

---

### 駅員さんお仕事体験

東急田園都市線中央林間駅で構内アナウンスや自動改札機見学などの駅員さんお仕事体験を行います。

開催時間：①10：00～、②11：20～、③12：40～、④14：00～（各回約30分）

開催場所：東急田園都市線中央林間駅

対象者：小学生 ※2024年3月時点とする

定員：各回5名

参加方法：3月1日（金）～8日（金）の期間中、専用応募フォームよりお申し込みください。抽選の結果、当選したお客さまには12日（火）までにご連絡します。応募詳細は右の二次元コードよりご覧ください。



※イベントの詳細はウェブサイトをご覧ください

<https://tokyu-etomo.jp/chuorinkan/news/?cd=000409>

※ 画像は全てイメージです

※ 各イベントの記載情報は3月1日時点のもので、予告なく変更となる場合があります

## 東急線キャラクター「のるるん」について

東急線キャラクター「のるるん」は、お客さまに東急線により親しんでいただくことを目的に、2012年に誕生しました。東急電鉄の主力車両である5000系をモチーフに、アートディレクターの池澤樹氏がデザイン。愛称の「のるるん」は、公募した中から「乗る」や「るるん」を連想させ、電車に乗ることの楽しさを表現していることから決定しました。「のるるん」は誕生以降、東急線のさまざまなイベントで活躍しています。

### 【プロフィール】

- 出身地：神奈川県横浜市
- 生年月：2002年5月
- 性格：おちゃめな性格だが、やさしく、もの静か（人と環境にやさしい）。何をやるのも、あまり力を入れずにサラッとやってしまう器用なところも（使用電力40%削減）。人知れずダイエット（軽量化）に励む真面目な一面も。子どもが大好き。
- その他：東急バスのマスコットキャラクター「ノッテちゃん」はいとこ

## 小田急電鉄マスコットキャラクター「もころん」について

小田急電鉄の「もころん」は、お子さまを含めた子育て世代とのコミュニケーションを一層加速させたいという思いから、小田急の子育て応援を象徴するキャラクターとして、2023年に登場しました。お子さまに親しみがあるウサギをモチーフに、ブランドカラーのブルーを基調として、特急ロマンスカーの伝統色イメージしたオレンジを手足やしっぽにあしらっています。現在は「みんなのおともだち」を目指して、さまざまなイベントで奮闘中です。

### 【プロフィール】

- チャームポイント：もこもこしているところ
- 好きなこと：電車を見たり、乗ったりすること／お出かけしてたくさん遊ぶこと
- お気に入りの物：いつも肩からかけているロマンスカーがモチーフのポシェット
- 性格：まあいいお目とながーいお耳でいつも楽しいことをさがしているよ。いろんなところにお出かけして、空やお花や鳥や虫、いろいろ見るとワクワクしちゃう。

## 中央林間東急スクエア・エトモ中央林間について

名称：	中央林間東急スクエア	エトモ中央林間
所在地：	〒242-0007 神奈川県大和市中央林間4-12-1	〒242-0007 神奈川県大和市中央林間 4-4309
運営：	株式会社東急モールズデベロップメント	
アクセス：	東急田園都市線「中央林間」駅直結、小田急江ノ島線「中央林間」駅すぐ	
営業時間：	10:00～21:00 ※一部店舗により営業時間が異なります	
URL：	<a href="http://www.chuorinkan-square.com/">www.chuorinkan-square.com/</a>	<a href="https://tokyu-etomo.jp/chuorinkan/">https://tokyu-etomo.jp/chuorinkan/</a>

## 株式会社東急モールズデベロップメントについて

株式会社東急モールズデベロップメントは、商業施設（ショッピングセンター）の運営を行う、東急グループの一員。東急線沿線を中心に、駅直結もしくは駅前などの好立地において、駅利用者や地域にお住まいの方々のさまざまなライフスタイルに合わせた店舗ならびにサービスを提案。主な運営商業施設は、「二子玉川ライズ・ショッピングセンター」「たまプラーザ テラス」「グランベリーパーク」「港北 TOKYU S.C.」「武蔵小杉東急スクエア」などの“東急スクエア”ブランド、東急線駅構内・駅近隣に展開する商業施設ブランド「etomo（エトモ）」など。

<https://www.tokyu-tmd.co.jp/>