

2023年11月15日
株式会社東急モールズデベロップメント

東急モールズデベロップメントと株式会社横浜銀行が協働し 神奈川県内中小企業の香港進出を支援

11月23日（木）から「YOKOHAMA FOOD FAIR」を開催

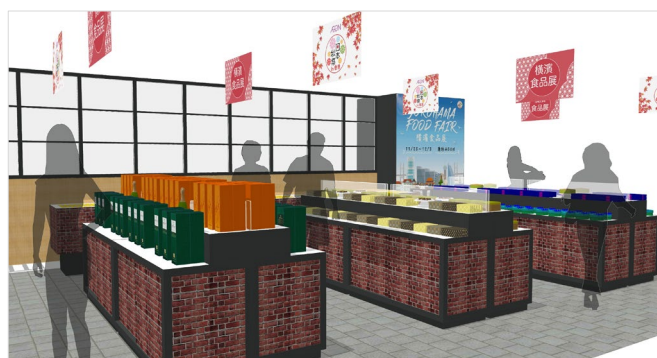
株式会社東急モールズデベロップメント（本社所在地：東京都渋谷区、代表取締役社長：佐々木桃子、以下：当社）は、東急株式会社が出資・運営する香港事業（現地法人：Tokyu Malls Development (Hong Kong) Limited、以下：TMDHK）を受託しており、その一環として、日本企業の香港進出を支援しています。

TMDHK は、神奈川県に所在する中小企業のさまざまな経営課題解決を通じ神奈川県の経済発展に尽くしている株式会社横浜銀行（本店所在地：神奈川県横浜市西区、代表取締役頭取：片岡 達也）と、神奈川県の食の魅力発信に対する思いが合致したため、全国商工会連合会の補助金を活用し、協働して神奈川県ブランドを香港へ発信、展開していくことについて合意しました。この合意に基づき、2023年11月23日（木）から2023年12月3日（日）までの期間、香港の商業施設 AEON STYLE Korn hill にて、神奈川県産の食品を販売するイベント「YOKOHAMA FOOD FAIR」（以下：本イベント）を開催します。他にも、本イベントに出店する中小企業と現地バイヤーなどとの商談の場を設ける予定であり、各企業の継続的かつ長期的な香港展開を支援します。

TMDHK は、香港において積み重ねてきた知見を生かし、香港進出を検討する日本国内企業に対し、店舗開発業務から運営オペレーションまで幅広い業務支援を提供しています。今後も各企業のニーズに合わせた支援スキームにより、日本ブランドの香港進出を支援してまいります。



▲ 「YOKOHAMA FOOD FAIR」 キービジュアル



▲ 「YOKOHAMA FOOD FAIR」 イメージ

■ 本イベントにおける支援業務内容

催事物件リーシング、催事オペレーション、輸出入サポート、内装手配、プロモーション、マーケティング、現地企業とのマッチングなど

■ Tokyu Malls Development (Hong Kong) Limited, President

新出 正人（しんで・まさと） コメント

今回、株式会社横浜銀行様と共に神奈川県産品の販売促進に取り組む機会を得られたことを、大変うれしく感じています。

香港は日本の農林水産物・食品の主要な輸出先の一つであり、香港からの訪日外国人旅行者数も多いことから、日本への関心が高く、知識が豊富なお客さまが多くいらっしゃいます。そのようなお客さまにも魅力を感じていただけるイベントにするべく、香港初進出のブランドや商品を中心に構成しました。新しいものが好きな香港の皆さまに喜んでいただけることと期待しています。

さらに、このイベントを通じて日本商材の魅力を香港の皆さまに向けて発信することで、日本のメーカー・小売業の皆さまにも、香港市場のポテンシャルを感じてもらえる機会を提供します。

■ 「YOKOHAMA FOOD FAIR」開催概要

開催期間：2023年11月23日（木）～2023年12月3日（日）

場 所：AEON STYLE Kornhill

Kornhill Plaza (South), 2 Kornhill Road, Quarry Bay, Hong Kong

出展企業：岩井の胡麻油株式会社、株式会社ガトー・ド・ボワイヤージュ、吉川醸造株式会社、株式会社崎陽軒、株式会社鈴音、チョコレートデザイン株式会社、株式会社ナチュレ、株式会社美濃屋あられ製造本舗、株式会社横濱旧市街、有限会社ロリアン（※五十音順に記載）

Tokyu Malls Development (Hong Kong) Limited（東急商業發展（香港）有限公司）について

Tokyu Malls Development (Hong Kong) Limited は、SHIBUYA109 香港ハーバーシティ店の運営を目的に 2014 年 9 月に設立。現在は、日本国内企業の香港進出に伴う支援業務や香港での直営店舗の運営を通じた日系ブランド認知拡大に携わる。東急株式会社の 100%子会社で、株式会社東急モールズデベロップメントが 2021 年 4 月から業務を受託する。

株式会社東急モールズデベロップメントについて

株式会社東急モールズデベロップメントは、商業施設（ショッピングセンター）の運営を行う、東急グループの一員。東急線沿線を中心に、駅直結もしくは駅前などの好立地において、駅利用者や地域にお住まいの方々のさまざまなライフスタイルに合わせた店舗ならびにサービスを提案。主な運営商業施設は、「二子玉川ライズ・ショッピングセンター」「たまプラーザ テラス」「グランベリーパーク」「港北 TOKYU S.C.」、「武蔵小杉東急スクエア」などの“東急スクエア”ブランド、東急線駅構内・駅近隣に展開する商業施設ブランド「etomo（エトモ）」など。