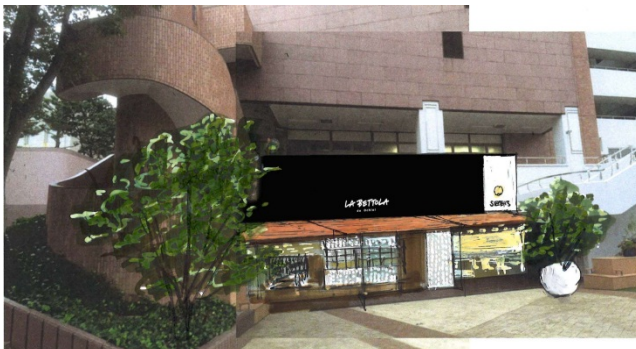


2018年8月9日
株式会社 東急モールズデベロップメント

**商業施設「香林坊東急スクエア」
日本におけるイタリア料理の先駆者、落合務シェフ監修の
レストラン「ラ・ベットラ・ダ・オチアイ カナザワ」が
明日、8月10日（金）オープン**

同日に、カフェとビューティー＆リラクゼーション サロンもオープン
産学連携の一環として、地元の専門学校の学生へ学外実習の場を提供



「ラ・ベットラ・ダ・オチアイ カナザワ」 外観イメージ



「ラ・ベットラ・ダ・オチアイ カナザワ」 料理イメージ

株式会社 東急モールズデベロップメント（本社所在地：東京都渋谷区、代表取締役社長：秋山浄司）が運営する商業施設「香林坊東急スクエア（所在地：石川県金沢市香林坊）」では、明日8月10日（金）11時半に、日本におけるイタリア料理の先駆者、落合務シェフ監修のレストラン「ラ・ベットラ・ダ・オチアイ カナザワ（LA BETTOLA da Ochiai Kanazawa）」がオープンします。さらに、カフェ「ルッセルロ（Ruscello）」とビューティー＆リラクゼーションサロン「ビュラクゼーション スタイル アエル（Bealaxation Style AER）」も同日オープンします。

このたびの新規店舗オープンは、産学連携の一環として、東急モールズデベロップメントと学校法人国際ビジネス学院（所在地：石川県金沢市）が協働することで実現し、各店舗では同学院の学生を研修生として受け入れます。同学院が展開する「スーパースイーツ調理専門学校」の学生は「ラ・ベットラ・ダ・オチアイ カナザワ」で、「専門学校金沢美専」の学生は「ビュラクゼーション スタイル アエル」で学外実習を行います。

「ラ・ベットラ・ダ・オチアイ カナザワ」の誘致は、「香林坊東急スクエア」が立地する金沢は学生が多い街であるため、地元で専門学校を展開する国際ビジネス学院に協働で取り組みができないかと相談したことがきっかけとなり、落合氏がスーパースイーツ調理専門学校の名誉教授を務めていることから実現しました。東急グループの一員である東急モールズデベロップメントは、東急グループが根幹に置く“まちづくり”のDNAを受け継ぎ、地域の人々の暮らしを豊かにし、生活の利便性を向上させるべく、事業に取り組んでいます。「香林坊東急スクエア」でも金沢・香林坊から“街”と“人”をつなぐことをモットーに施設運営を実施しており、地元の学校と企業が連携することで、地域全体のさらなる活性化を図ってまいります。

■ 8月10日（金）オープン 新店舗について

「ラ・ベットラ・ダ・オチアイ カナザワ（LA BETTOLA da Ochiai Kanazawa）」

日本におけるイタリア料理の先駆者、落合務氏が監修するレストラン。

長年、落合シェフのもと研鑽を積んだ吉田憲一郎（石川県小松市出身）氏が料理長として腕を振ります。地元の食材をつかったイタリア料理をリーズナブルに提供。落合シェフも月に1回、来店予定。

※ イメージ画像は、以下よりダウンロードいただけます。

<https://tokyu.smoothfile.jp/download/login/VmJhiZKdoweBSaC1OqvT>

ログイン用 ID:3ceqyqks パスワード : px9lmdyj

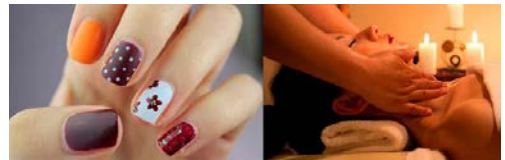
「カフェ ルツシエロ」(caffé Ruscello)

「ルツシエロ」はイタリア語で「せせらぎ」。

お待ち合わせや食後のひとときをお気軽に過ごしていただけます。

「ビュラクゼーション スタイル アエル（Bealaxation Style AER）」

学校法人国際ビジネス学院 専門学校金沢美専がプロデュースするビューティー&リラクゼーション サロン。お肌を綺麗に美しくするフェイシャルやボディラインを整えるエステティック、ネイルケアやジェルネイル、ヘッドマッサージなどのリラクゼーションメニューを豊富に用意。



「ビュラクゼーション スタイル アエル」イメージ

■ 施設概要

名称： 香林坊東急スクエア

所在地： 〒920-0961 石川県金沢市香林坊 2-1-1

運営： 株式会社 東急モールズデベロップメント

開業日： 2016年4月28日

営業面積： 12,372 m²

テナント数： 42（8月10日以降）

アクセス： JR 北陸新幹線・北陸本線・七尾線「金沢」駅より車で10分、
北陸鉄道バス「香林坊」バス停より徒歩1分

営業時間： ショップ：10:00～20:00 レストラン：10:00～22:30 ※一部営業時間の異なる店舗もございます

URL: www.korinbo-tokyu-square.com

株式会社 東急モールズデベロップメントについて

株式会社 東急モールズデベロップメントは、SC（ショッピングセンター）の運営・管理を行う、東急グループの一員。東急線沿線を中心に、駅直結もしくは駅前などの好立地において、駅利用者や地域にお住まいの方々のさまざまなライフスタイルに合わせた店舗ならびにサービスを提案し、22の地域密着型ショッピングセンターを展開。主な商業施設は、「二子玉川ライズ・ショッピングセンター」「たまプラーザ テラス」、「武蔵小杉東急スクエア」などの“東急スクエア”ブランド。さらに、東急線駅構内・駅近隣に展開する商業施設ブランド「etomo（エトモ）」も運営しています。