



2017年3月3日

東急田園都市線・駅直結の商業施設「たまプラーザ テラス」

Blooming Garden ～花盛りの庭～

スプリング装飾&キャンペーン・イベントで施設全体を盛り上げます

株式会社東急モールズデベロップメント

株式会社東急モールズデベロップメントが運営する、東急田園都市線沿線の商業施設「たまプラーザ テラス」(たまプラーザ駅直結)では、2017年3月17日(金)から「Blooming Garden～花盛りの庭～」と題し、華やかさ溢れる春らしい装飾やキャンペーン・イベントを実施します。

たまプラーザ テラスが迎える7回目の春は、全国都市緑化よこはまフェアと連携した、青葉区を花いっぱいにする取り組み「フラワーネックレス青葉2017」に賛同して、施設全体に色とりどりの花を咲かせ新しい春を一足先にお届けします！ヴィジュアルデザインには青葉区出身のアーティストを起用し、

「Blooming Garden～花盛りの庭～」を装飾テーマに、春の訪れや、優しい春の風を感じていただける、そんな居心地のよい装飾でご来館されるお客さまをお迎えします。

さらに、施設初となる装飾と連動したオリジナリティ溢れるワークショップや映像インスタレーションなど、この春ならではの特別イベントが満載です。その他にもポイントアップキャンペーンやノベルティプレゼント、タレントトークショー、音楽ライブなどを多数実施し、施設全体を盛り上げます。

「Blooming Garden ～花盛りの庭～」の概要(スプリング装飾、キャンペーン・イベント)については、次頁以降をご覧ください。

スプリング装飾「Blooming Garden～花盛りの庭～」概要

◆装飾テーマ

たまプラーザ テラスが迎える7回目の春は「Blooming Garden～花盛りの庭～」をテーマに、色彩豊かな花々が、光の中で重なり合いながら咲き誇る庭をイメージした装飾で、施設全体を華やかに演出いたします。

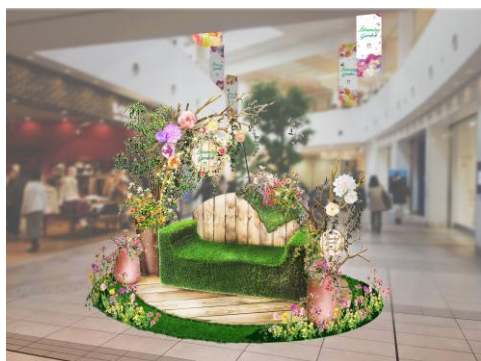
◆主な装飾(イメージパース)



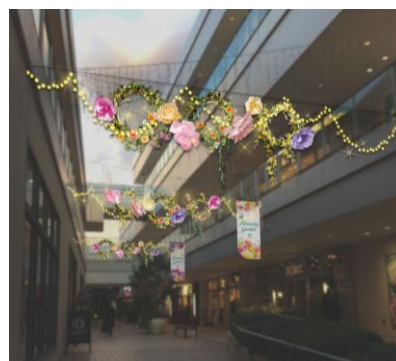
●キービジュアル「Blooming Garden」
グラフィックデザインは、花や葉っぱ、鳥などをモチーフにプラバンを使った立体によるイラストレーションを素材として作成します。



●ステーションコート「Nostalgic Blooming Garden」
誰もが憧れるノスタルジックな秘密の花園をイメージ。花達に囲まれた日常を忘れさせてくれる場所で、中央のグリーンチェアの座りご心地も抜群です。ぜひここでいち早く、春の訪れを体感してください。



●館内フォトスポット
花盛りの庭をイメージしたフォトスポットです。造形的なビッグフラワーをポイントとして加え、非日常感溢れるファンタスティックな世界を創りました。



●アウトモール
皆様をお出迎えする意図も込めて、色とりどりのフラワーリースとビッグフラワーで装飾します。夜になるとイルミネーションが点灯し、より一層華やかさを演出します。

◆実施期間 3月17日(金)～5月14日(日)＜イルミネーション点灯時間 日没～23:00＞

※実施期間は、展開場所によって異なる場合がございます。

◆展開場所 フォトスポット:ゲートプラザ 1F ステーションコート、モールA口、中央改札口

植栽:ゲートプラザ 1F ランブリングストリート、ゲートプラザ 3F スカイコート・テラスダイニング、

その他装飾:館内入口ドアシート、館内天井ガーランド装飾、テラスキッチン内装飾

スプリング装飾「Blooming Garden～花盛りの庭～」連動特別イベント概要



●プラバンでつくる花と緑のアクセサリ

日程:3月18日(土)～3月20日(月・祝)

展示期間:3月18日(土)～3月26日(日)

時間:11:00/12:00/13:00/14:00/15:00/16:00/17:00

定員:各回先着16名(各回開催10分前に受付)

会場:ゲートプラザ 1F ポケットコート

概要:花や葉っぱなどをモチーフとしたプラバンによるアクセサリを作るワークショップです。1つはアクセサリとしてお持ち帰りいただき、もう1つは会場に飾られた木のオブジェに飾っていただき、期間中に展示いたします。

参加条件:ゲートプラザ・サウスプラザで当日2,000円(税込)以上お買い上げレシート(合算可)をご持参いただくと、お一人様1日1回限り無料でご参加できます。
※参加希望日当日のレシートのみ有効です。



●ライブ・ガーデン ～アクセサリがデジタルアートになって動き出す！ 映像と音で彩る2日間～

日程:3月25日(土)・26(日)

時間:11:00～18:00

会場:ゲートプラザ 1F ポケットコート

概要:会場内に設置された大型スクリーンにはキービジュアルの花々をモチーフとしたデジタルアートを上映します。
また、3月18日(土)～3月20日(月・祝)に開催する、「プラバンでつくる花と緑のアクセサリ」の参加者作品もスクリーンに登場し、デジタルとアートを融合させた新しい体験をみなさまにお届けします。

Live Projection by TANSEISHA, Cross Media Incubate Center



スペシャルライブ・トークショースケジュール概要

●「bird」InterFM897 公開収録&スペシャルライブ

日程:3月18日(土)

時間:14:00~/16:00~

会場:ゲートプラザ 1F フェスティバルコート

※雨天時はゲートプラザ 2F プラザホール by イッツコム

概要:グルーヴィな歌声と独創性に満ちた楽曲で、

ジャンルを選ばず音楽ファンを魅了するシンガー&ソング・ライター。

1st アルバム「bird」は70万枚突破、ゴールドディスク大賞新人賞獲得。

近年の新世代ジャズにも呼応するジャンルレスな bird ミュージック。



●平野レミ スペシャルトークショー

日程:3月19日(日)

時間:14:00~

会場:ゲートプラザ 2F プラザホール by イッツコム

概要:「自由すぎる料理」で話題の平野レミさんが、簡単で美味しいレシピの発想法を語ります。

※参加方法は「たまプラザ テラス」ホームページをご確認ください。



●新作映画公開記念！しまじろうスペシャルダンスショー

日程:3月25日(土)

時間:11:00~/14:00~

会場:ゲートプラザ 1F フェスティバルコート

※雨天時は当日朝8時にホームページにてご案内いたします。

概要:しまじろうたちと歌って踊って楽しもう！

映画「しまじろうと にじのオアシス」の公開を記念して、

しまじろうスペシャルダンスショーを開催！

映画のダンス曲を含むお子さまに大人気の曲を

しまじろうたちといっしょに楽しめます。



(C) Benesse Corporation1998-2017/しまじろう

●土井善晴 スペシャルトークショー

日程:3月27日(月)

時間:17:00~

会場:ゲートプラザ 2F プラザホール by イッツコム

概要:発売直後から大反響！11刷出来の話題作「一汁一菜でよいという提案」で土井先生が伝えたかったことをお話し頂きます。

※参加方法は「たまプラザ テラス」ホームページをご確認ください。



PHOTO: 鍋島徳恭

キャンペーン・イベントスケジュール概要

●「しまじろうと にじのオアシス」スタンプラリー

日程:3月1日(水)～3月31日(金)

会場:ゲートプラザ 1F インフォメーション内

概要:東急線沿線の対象施設5か所(二子玉川ライズ・ショッピングセンター、武蔵小杉東急スクエア、たまプラザ テラス、フレル・ウィズ自由が丘、東急プラザ蒲田)にあるスタンプを3つ集めて全員プレゼントの特製シールをもらおう!映画「しまじろうと にじのオアシス」は「109シネマズ二子玉川」などで3月10日(金)全国ロードショー。



©Benesse Corporation2017

●スプリングフェア

日程:3月17日(金)～4月2日(日)

概要:各ショップでポイントUPやノベルティプレゼントなどのキャンペーンを実施します。
※参加店舗・実施内容は「たまプラザ テラス」ホームページをご確認ください。



●SAKURA LOVE CHANCE (ガラポン抽選会)

日程:3月17日(金)～3月26日(日)

概要:毎年恒例、人気のガラポン抽選会を開催。

期間中のお買い上げ対象レシート5,000円(税込)以上でガラポン1回のチャンス!春の季節の変わり目に役立つ豪華景品が当たります。
※対象店舗は「たまプラザ テラス」ホームページをご確認ください。



●第8回桜フェスティバル

日程:3月18日(土)～4月2日(日)

主催:we love tamaplaza project

概要:街の自治会、商店会と連携して開催する春のお祭りです。

桜の見所をまわる桜基金スタンプラリーを実施し、集まった募金で老朽化した桜の木を植え替え、未来のたまプラザへの贈り物に植樹活動も行っています。たまプラザの街の名物となりつつある「桜」をさらに広く内外に伝え、街の人々と共に春の訪れを楽しみます。



●テラスマルシェ

日程:3月18日(土)

会場:ゲートプラザ 1F ステーションコート

概要:地域密着型のマーケットを目指して、“作る人と食べる人をつなぐ市場”を開催!地元神奈川県他、各県より自慢の青果や加工品の作り手が勢揃いします。農をテーマに、親子参加型のワークショップも開催予定です。



◆たまプラーザ テラス概要

- ・所在地 横浜市青葉区美しが丘一丁目 1 番地 2(東急田園都市線・たまプラーザ駅直結)
- ・規模 営業面積 約28,179㎡
※ノースプラザ(東急百貨店)・リンクプラザ除く
- ・全館開業日 2010年10月7日
- ・U R L <http://www.tamaplaza-terrace.com/>

